

**АДМИНИСТРАЦИЯ МУНИЦИПАЛЬНОГО ОБРАЗОВАНИЯ
НОВОПОКРОВСКИЙ РАЙОН**

ПОСТАНОВЛЕНИЕ

от 11.02.2019

№ 84

ст-ца Новопокровская

**О внесении изменения в постановление администрации
муниципального образования Новопокровский район
от 5 июня 2015 года №504 «Об утверждении схемы
размещения нестационарных торговых объектов на
земельных участках, в зданиях, сооружениях,
находящихся в государственной или муниципальной
собственности на территории Новопокровского района»**

В соответствии с Федеральным законом от 28 декабря 2009 года №381-ФЗ «Об основах государственного регулирования торговой деятельности в Российской Федерации», Законом Краснодарского края от 31 мая 2005 года №879-КЗ «О государственной политике Краснодарского края в сфере торговой деятельности» и постановлением главы администрации (губернатора) Краснодарского края от 11 ноября 2014 года №1249 «Об утверждении порядка разработки и утверждения органами местного самоуправления схем размещения нестационарных торговых объектов на территории Краснодарского края», учитывая предложения органов местного самоуправления сельских поселений, входящих в состав района, администрация муниципального образования Новопокровский район **п о с т а н о в л я е т:**

1. Внести изменение в постановление администрации муниципального образования Новопокровский район от 5 июня 2015 года №504 «Об утверждении схемы размещения нестационарных торговых объектов на земельных участках, в зданиях, сооружениях, находящихся в государственной или муниципальной собственности на территории Новопокровского района», изложив приложение в новой редакции (прилагается).
2. Отделу экономики, прогнозирования и инвестиций администрации муниципального образования (Уваров) обеспечить размещение настоящего постановления на официальном сайте администрации муниципального образования Новопокровский район в информационно - телекоммуникационной сети «Интернет».
3. Отделу торговли и бытового обслуживания населения

администрации муниципального образования (Марков) официально опубликовать настоящее постановление в газете «Сельская газета» и в официальном сетевом издании газеты «Сельская газета» (<http://selgazeta.ru>).

4. Контроль за выполнением настоящего постановления возложить на первого заместителя главы муниципального образования Новопокровский район О.В.Варавину.

5. Постановление вступает в силу по истечении 10 дней после дня его официального опубликования.

Исполняющий обязанности
главы муниципального образования
Новопокровский район



О.В.Варавина

ПРИЛОЖЕНИЕ
УТВЕРЖДЕНО

постановлением администрации
муниципального образования

Новопокровский район

от 11.02 2019 № 84

СХЕМА (текстовая часть)

размещения нестационарных торговых объектов на земельных участках, в зданиях, строениях, сооружениях, находящихся в государственной или муниципальной собственности на территории Новопокровского района
Новопокровское сельское поселение

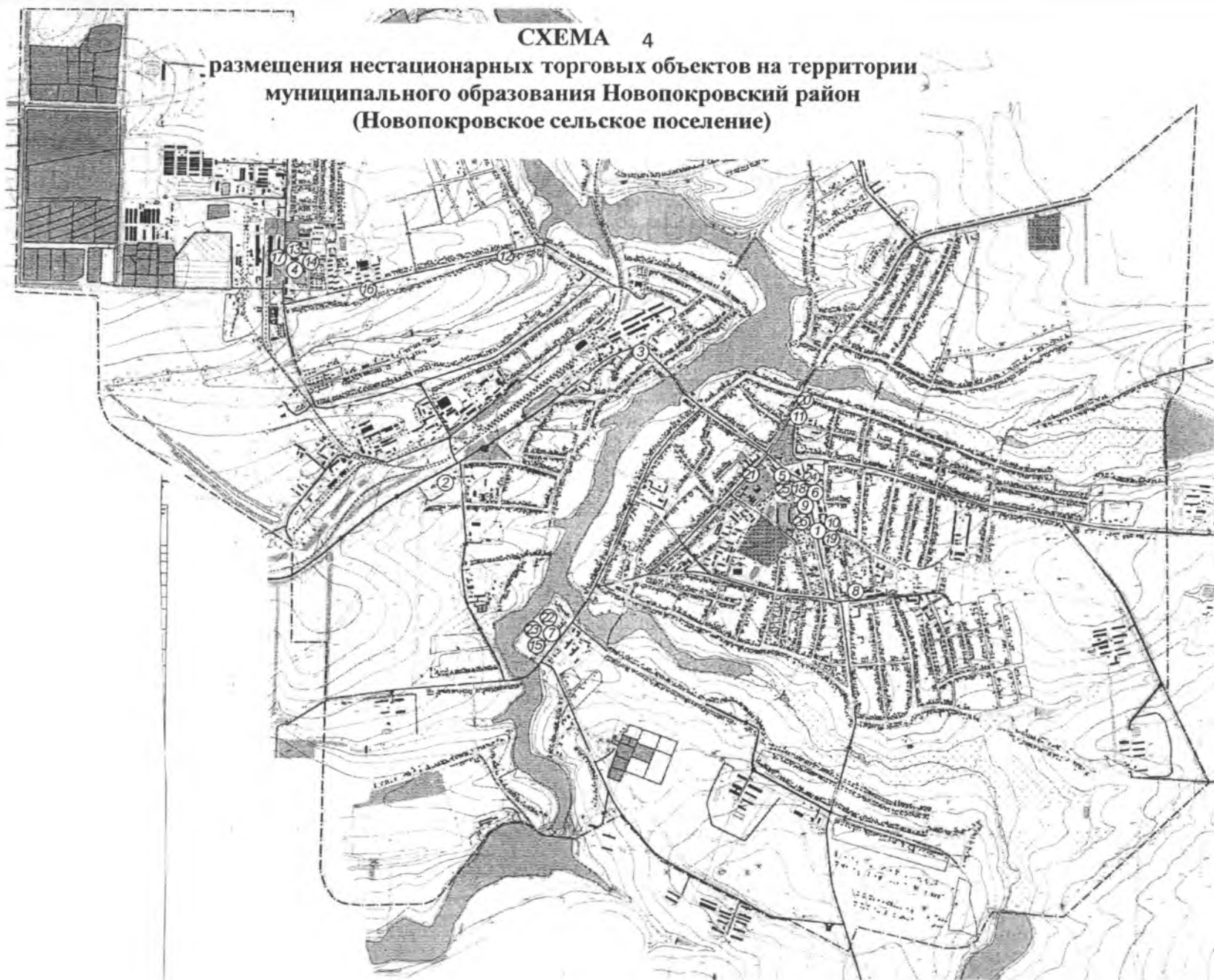
Порядковый номер нестационарного торгового объекта	Адресный ориентир - место размещения нестационарного торгового объекта (фактический адрес)	Тип нестационарного торгового объекта <*>	Субъект малого или среднего предпринимательства (да/нет)	Площадь земельного участка/торгового объекта/количество рабочих мест	Специализация нестационарного торгового объекта (с указанием ассортимента реализуемой продукции, оказываемой услуги)	Период функционирования нестационарного торгового объекта (постоянно или сезонно с ____ по ____)	Примечание
1	2	3	4	5	6	7	8
Новопокровское сельское поселение							
1	Ст-ца Новопокровская, ул. Первенцева, б/н	Торговый павильон	да	77,3/49,5/5	непродовольственные	постоянно	
2	Ст-ца Новопокровская, ул. Маяковского, 85	Торговый павильон	да	40/36/1	непродовольственные	постоянно	
3	Ст-ца Новопокровская, ул. Ленина, б/н	Бахчевой развал	нет	72/24/3	сельскохозяйственная продукция	сезонно с 01.07. по 1.11.	
4	Ст-ца Новопокровская, ул. Черняховского, б/н	64 киоск	нет	10/6	непродовольственные	постоянно	
5	Ст-ца Новопокровская, ул. Ленина, б/н, возле здания «Почта России», ул. Ленина, 87	64 киоск	нет	10/6	непродовольственные	постоянно	
6	Ст-ца Новопокровская, ул. Ленина, б/н, возле здания музыкальной школы	64 киоск	нет	10/6/1	непродовольственные	постоянно	
7	Ст-ца Новопокровская, ул. Калинина, б/н, территория ЦРБ	64 киоск	не 64 киоск т	10/6/1	непродовольственные	постоянно	
8	ст-ца Новопокровская ул. Советская, территория рынка «Янтарь»	64 киоск	да	9/1	прохладительные напитки, квас	1.06. по 1.09.	

1	2	3	4	5	6	7	8
9	ст-ца Новопокровская ул. Ленина, в районе кафе «Оазис»	64 киоск	да	9/1	прохладительные напитки, квас	1.06. по 1.09.	
10	ст-ца Новопокровская ул.Ленина, возле здания «Фотоцентр»	64 киоск	да	9/1	лотерейные билеты (официально зарегистрирован ных государственных лотерей)	постоянно	
11	ст-ца Новопокровская ул. Первомайская, возле магазин «Моде миа»	64 киоск	да	9/1	прохладительные напитки, квас	1.06. по 1.09.	
12	ст-ца Новопокровская, ул. Заводская, возле магазина «Лилия»	64 киоск	да	9/1	прохладительные напитки, квас	1.06. по 1.09.	
13	ст-ца Новопокровскаяул. Черняховского, возле магазина «Кубаночка»	64 киоск	да	9/1	хлебобулочные и выпечные изделия в промышленной упаковке	1.06. по 1.09.	
14	ст-ца Новопокровскаяул. Черняховского, возле магазина «Евро»	64 киоск	да	9/1	прохладительные напитки, квас	1.06. по 1.09.	
15	ст-ца Новопокровская ул. Калинина, в районе ЦРБ	64 киоск	да	9/1	хлебобулочные и выпечные изделия в промышленной упаковке	1.06. по 1.09.	
16	ст-ца Новопокровская ул. Заводская, возле магазина «Кубаночка»	64 киоск	да	9/1	прохладительные напитки, квас	1.06. по 1.09.	
17	ст-ца Новопокровская ул. Черняховского, возле магазина «Евро 2»	64 киоск	да	22/1	непродовольствен ные	постоянно	
18	ст-ца Новопокровская ул. Ленина (напротив земельного участка ул.Ленина, 93)	64 киоск	да	16/1	розничная торговля (бытовые услуги)	постоянно	
19	Ст-ца Новопокровская, ул. Ленина, возле здания «Фотоцентр», рядом с павильоном «Кубаньлото»	64 киоск	да	9/1	прохладительные напитки, квас, мороженое	1.06.-по 1.09	
20	Ст-ца Новопокровская, ул. Первомайская, в районе магазина «Магнит»	64 киоск	да	9/1	прохладительные напитки, квас, мороженое	1.06.-по 1.09	

1	2	3	4	5	6	7	8
21	Ст-ца Новопокровская, ул. Первомайская, в районе станции техобслуживания	62 павильон	да	12/1	непродовольствен ные	постоянно	
22	Ст-ца Новопокровская, ул. Калинина, в районе ЦРБ (слева от въезда)	64 киоск	да	9/1	прохладительные напитки, квас, мороженое	1.06. по 1.09.	
23	Ст-ца Новопокровская, ул. Калинина, в районе ЦРБ (справа от въезда)	64 киоск	да	9/1	прохладительные напитки, квас, мороженое	1.06. по 1.09.	
24	Ст-ца Новопокровская, ул. Ленина, возле здания Сельхозуправления	64 Киоск	да	9/1	прохладительные напитки, квас, мороженое	1.06. по 1.09	
25	Ст-ца Новопокровская, ул. Ленина, возле аптеки «Аптечный склад»	64 киоск	да	9/1	прохладительные напитки, квас, мороженое	1.06. по 1.09	
26	Ст-ца Новопокровская, ул. Первенцева, б/н	62 павильон	да	100/1	непродовольствен ные	постоянно	

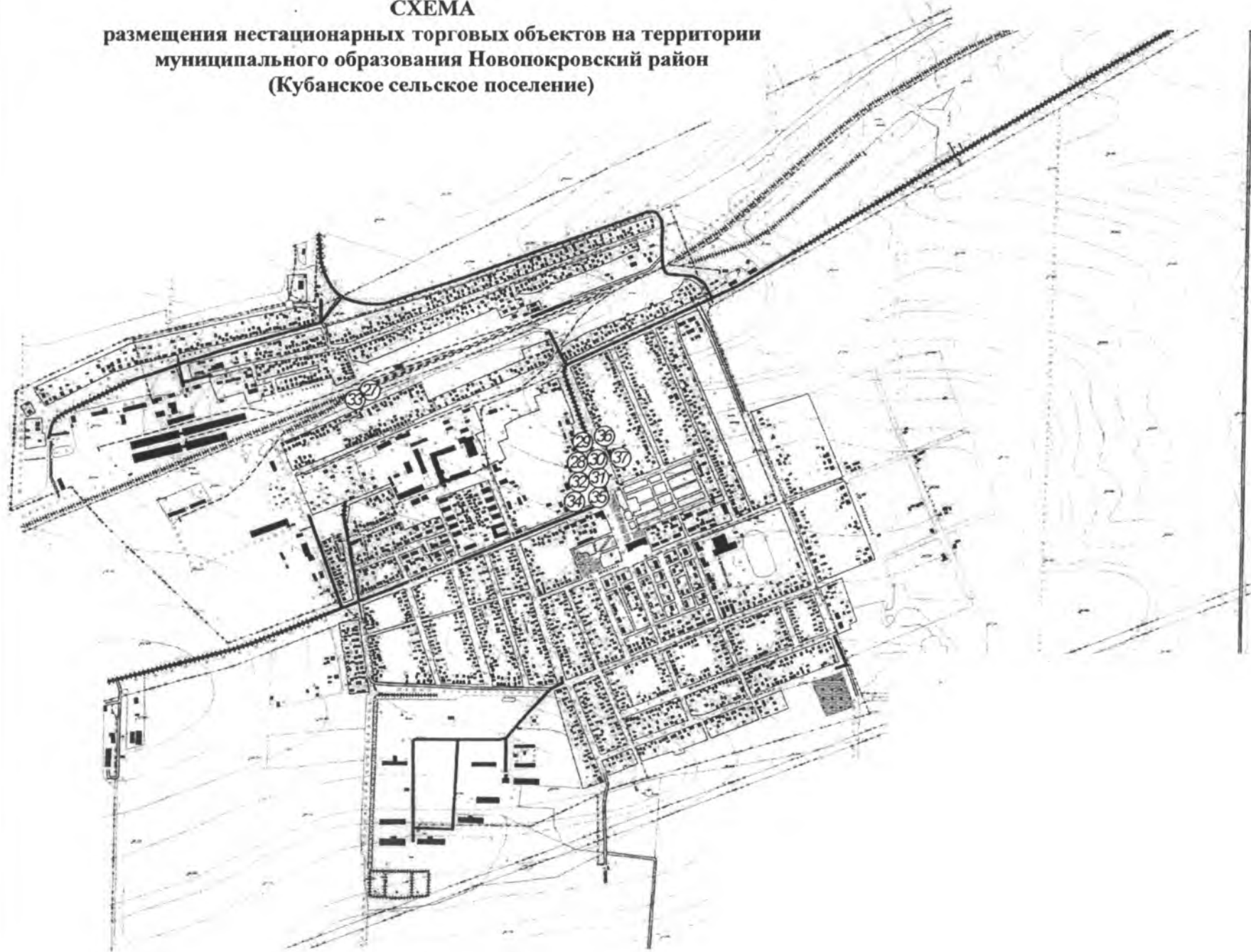
СХЕМА 4

размещения нестационарных торговых объектов на территории
муниципального образования Новопокровский район
(Новопокровское сельское поселение)



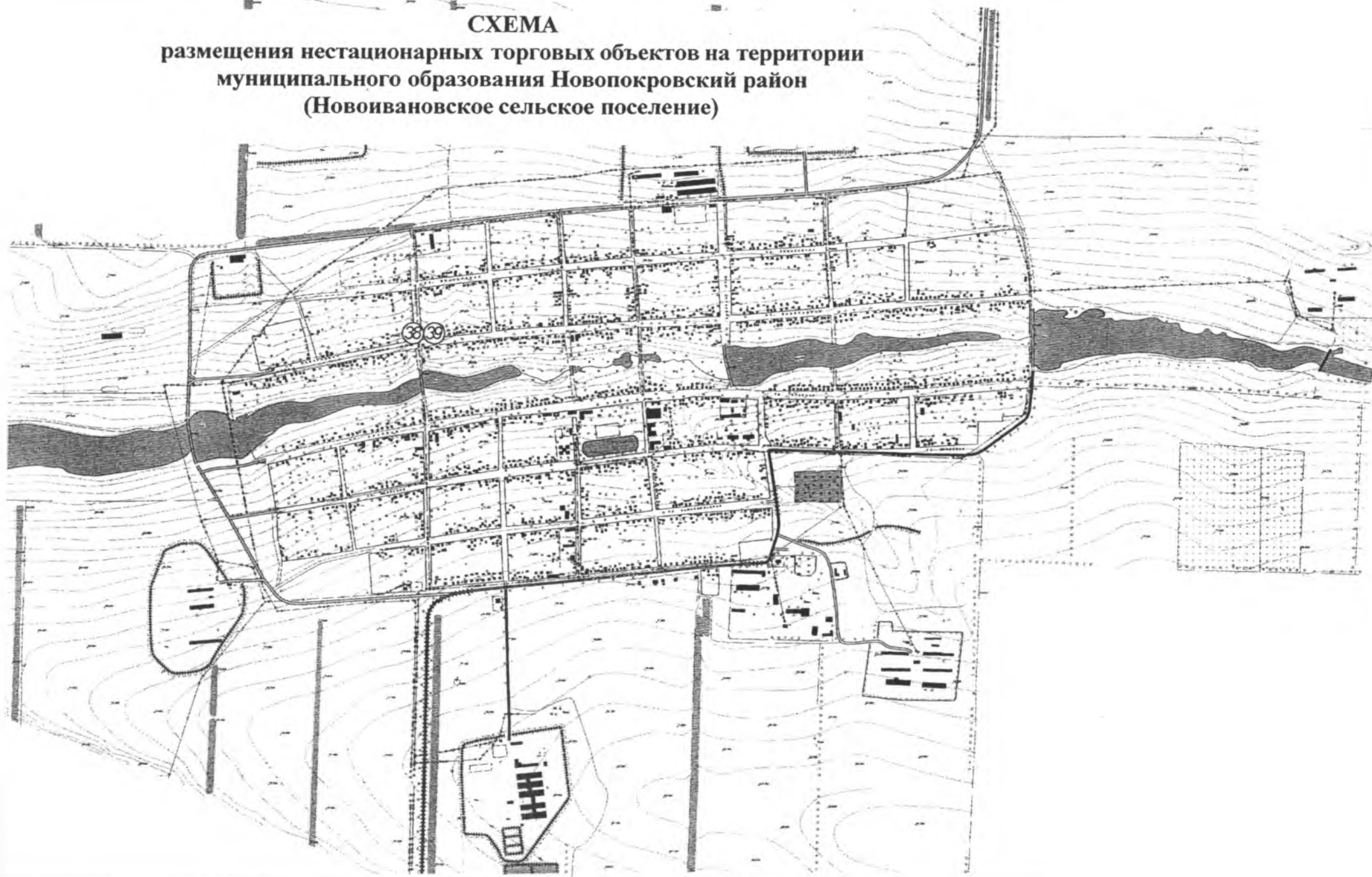
1	2	3	4	5	6	7	8
Кубанское сельское поселение							
27	п. Кубанский, ул. Железнодорожная 35	62 торговый павильон	да	9/9/1	продовольствен- н ые	не функцио- нирует	
28	п. Кубанский, ул. Ленина б/н	62 торговый павильон	да	20/15/1	продовольствен- н ые	постоянно	
29	п. Кубанский, ул. Ленина б/н	62 торговый павильон	да	12,8/12,8/ 1	продовольствен- н ые	постоянно	
30	п. Кубанский, ул. Ленина б/н	63 киоск	да	6/6/1	непродовольствен ные	постоянно	
31	п. Кубанский, ул. Ленина б/н	62 торговый павильон	да	20/20/1	непродовольствен ные	Постоянно	
32	п. Кубанский, ул. Ленина б/н	62 торговый павильон	да	20/20/1	непродовольствен ные	пПостоянно	
33	п. Кубанский, ул. Железнодорожная 35	62 торговый павильон	да	9/9/1	продовольствен- н ые	не функцио- нирует	
34	п. Кубанский, ул. Ленина б/н	62 торговый павильон	да	20/15/1	продовольствен- н ые	постоянно	
35	п. Кубанский, ул. Ленина б/н	62 торговый павильон	да	12,8/12,8/ 1	продовольствен- н ые	постоянно	
36	п. Кубанский, ул. Ленина б/н	63 киоск	да	6/6/1	продовольствен- н ые	постоянно	
37	п. Кубанский, ул. Ленина б/н	63 киоск	да	7/7/1	продовольствен- н ые	постоянно	

СХЕМА
размещения нестационарных торговых объектов на территории
муниципального образования Новопокровский район
(Кубанское сельское поселение)



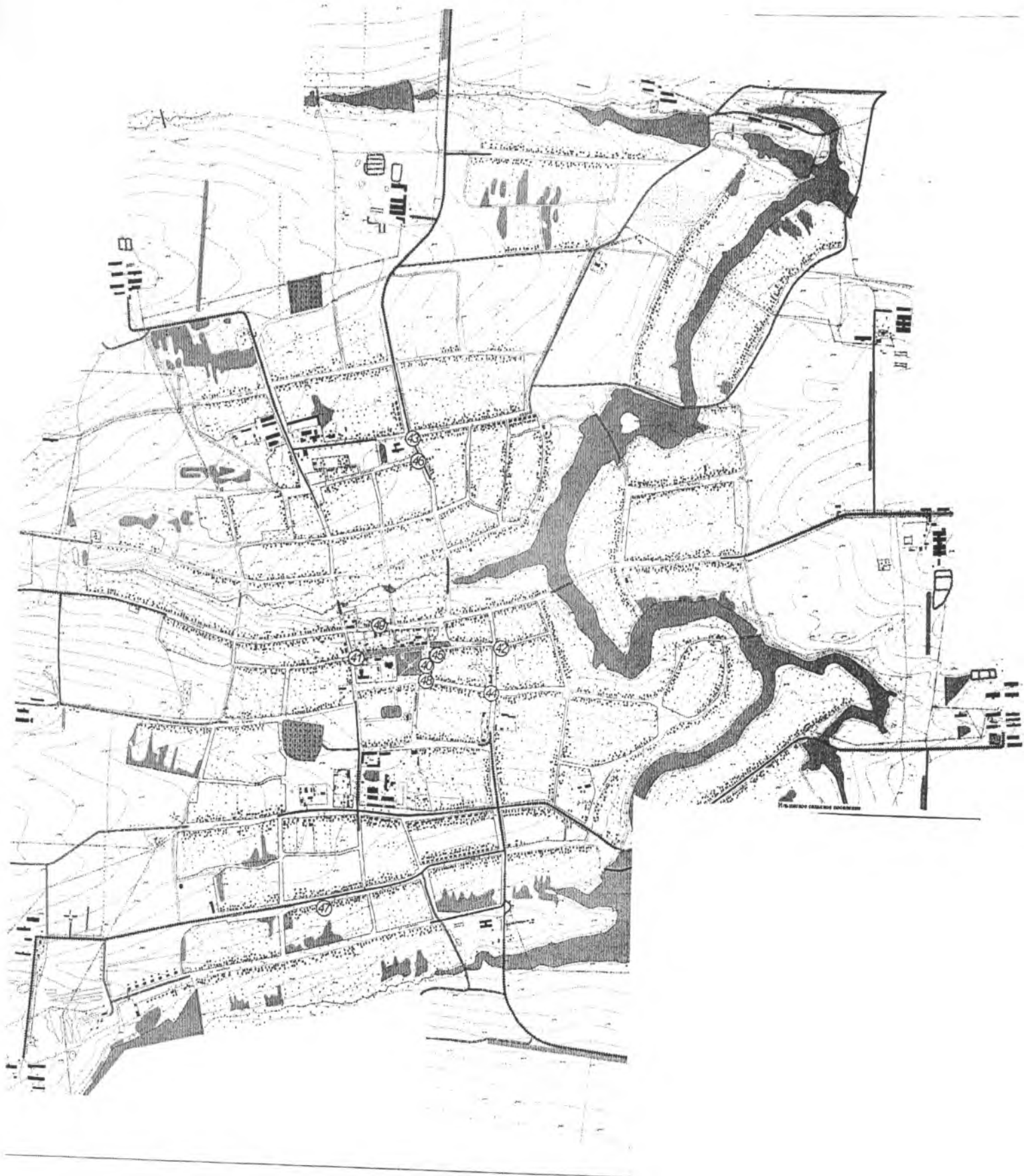
1	2	3	4	5	6	7	8
Новоивановское сельское поселение							
38	Ст-ца Новоивановская, ул.Набережная,173	62 торговый павильон	да	18/1	непродовольствен ные	постоянно	
39	Ст-ца Новоивановская, ул.Набережная,173	62 торговый павильон	да	18/1	непродовольствен ные	постоянно	

СХЕМА
размещения нестационарных торговых объектов на территории
муниципального образования Новопокровский район
(Новоивановское сельское поселение)



1	2	3	4	5	6	7	8
Ильинское сельское поселение							
40	Ст-ца Ильинская пер. Базарный 3	62 торговый павильон	да	20 м.кв/1ч.	продовольствен- ные	постоянно	
41	Ст-ца Ильинская пер. Комсомольский,б/н	62 торговый павильон	да	40 м.кв/2ч.	продовольствен- ные	постоянно	
42	Ст-ца .Ильинская, ул. Ленина,29	62 торговый павильон	да	12 м.кв./ 1ч.	непродовольствен ные	постоянно	
43	Ст-ца Ильинская ул. Крылова б\н	62 торговый павильон	да	225 м.кв/1ч.	продовольствен- ные	постоянно	
44	Ст-ца Ильинская ул. Пушкина	62 торговый павильон	да	171 м.кв/2ч.	продовольствен- ные	постоянно	
45	353028 Ст-ца Ильинская пер. Базарный 1	62 торговый павильон	да	32 м. кв./1ч.	продовольствен- ные	постоянно	
46	Ст-ца Ильинская пер. Пионерский 2	62 торговый павильон	да	102 м.кв/1ч..	продовольствен- ные	постоянно	
47	Ст-ца.Ильинская ул. Кирпичная,3А	62 торговый павильон	да	46 м.кв./1	продовольствен- ные	постоянно	
48	Ст-ца.Ильинская пер.Базарный б/н	62 торговый павильон	да	130 кв.м.- 1ч.	непродовольствен ные	постоянно	
49	Ст-ца Ильинская ул.Красная,43/1	62 торговый павильон	да	50м.кв.- 2ч.	продовольствен- ные	постоянно	

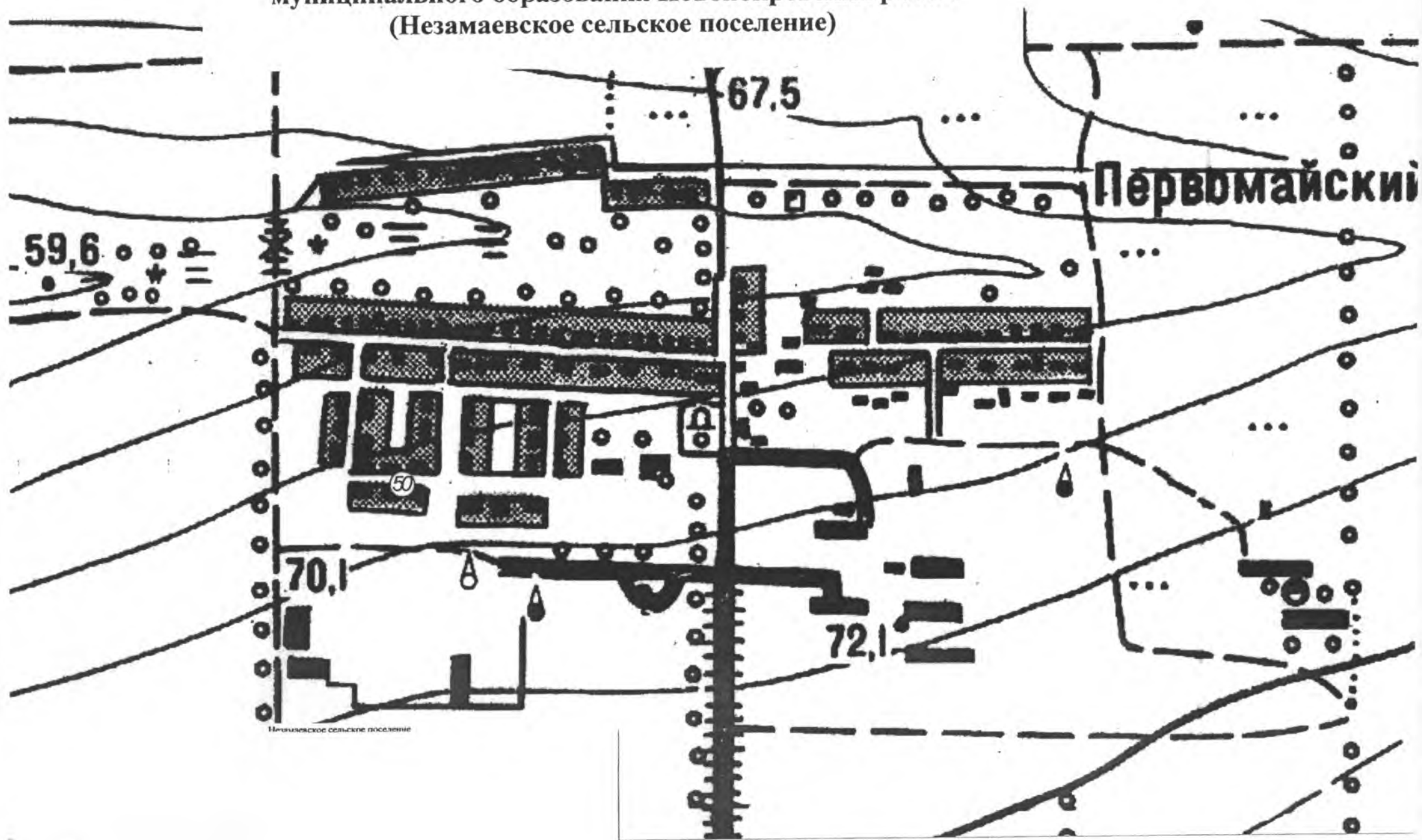
СХЕМА
размещения нестационарных торговых объектов на территории
муниципального образования Новопокровский район
(Ильинское сельское поселение)



1	2	3	4	5	6	7	8
Незамаевское сельское поселение							
50	п. Первомайский, ул. Южная,9	63 киоск	да	9,0 м.кв. рабоч. мест 1	продовольствен- ные	постоянно	

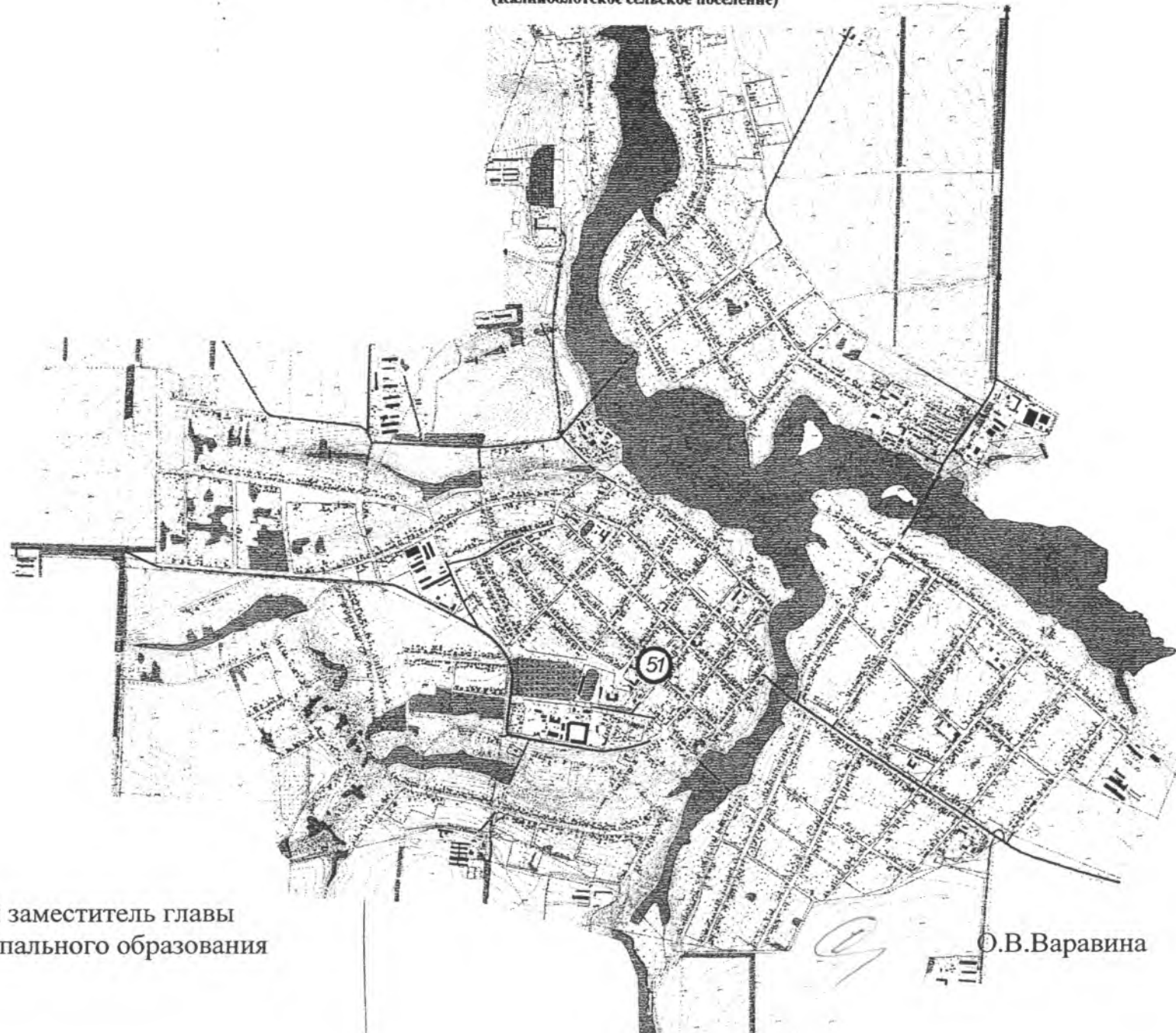
СХЕМА

размещения нестационарных торговых объектов на территории
муниципального образования Новопокровский район
(Незамаевское сельское поселение)



1	2	3	4	5	6	7	8
Калниболотское сельское поселение							
51	ст-ца Калниболотская ул. Красных партизан,б/н между ж.д.№26 и зданием «Ленмедснаб-Доктор	62 торговый павильон	да	32/18/1	непродовольствен ная группа товаров	постоянно	

СХЕМА
размещения нестационарных торговых объектов на территории
муниципального образования Новопокровский район
(Калиниболотское сельское поселение)



Первый заместитель главы
муниципального образования

О.В.Варавина